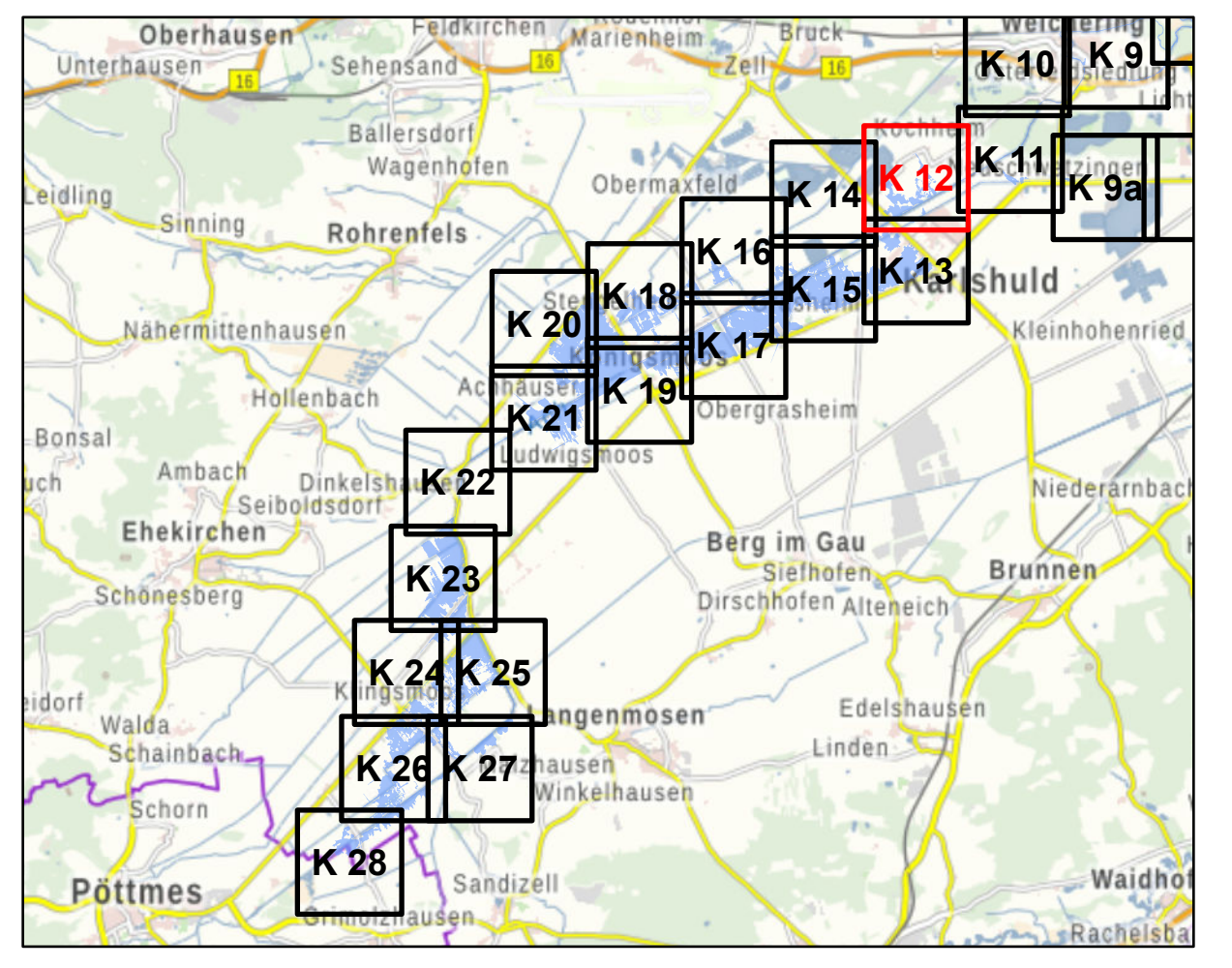


- ### Legende
- ermitteltes Überschwemmungsgebiet
  - Festgesetztes Überschwemmungsgebiet
  - Gewässer
  - Gemeinde
  - Landkreis
  - Flusskilometrierung
  - 373,6** Wasserspiegel des ermittelten Überschwemmungsgebiets in m ü. NN
  - Flurstück
  - Gebäude
  - betroffenes Gebäude



Quellen:  
Geobasisdaten: Amtliches Liegenschaftskataster-  
informationssystem (ALKIS) 1:1000  
© Bayerische Vermessungsverwaltung 2024  
Fachdaten: Informationssystem Wasserwirtschaft

Vorhaben:  
Gew. II, Donaumoos-Ach, Sandrach  
Fluss-km 13,50 bis 41,04  
Festsetzung des  
Überschwemmungsgebiets

Vorhabensträger: Wasserwirtschaftsamt Ingolstadt

Landkreis: Neuburg-Schrobenhausen

Gemeinde: Karlsron, Weichering, Karlshuld  
Königsmoos, Ehekirchen, Langenmosen  
Schrobenhausen

Maßstab: 1:2.500

Entwurfsvorhaben  
03.12.2024

Datum

Anlage:  
**3**

Plan-Nr.:  
**K 12**

Ausgabe vom: 02.12.2024  
Ersatz für:  
Ursprung:

Wasserwirtschaftsamt Ingolstadt

Datum, Name  
entworfen 02.12.2024, Scheibel  
gezeichnet 02.12.2024, Meier, A.  
geprüft 02.12.2024, Erwak