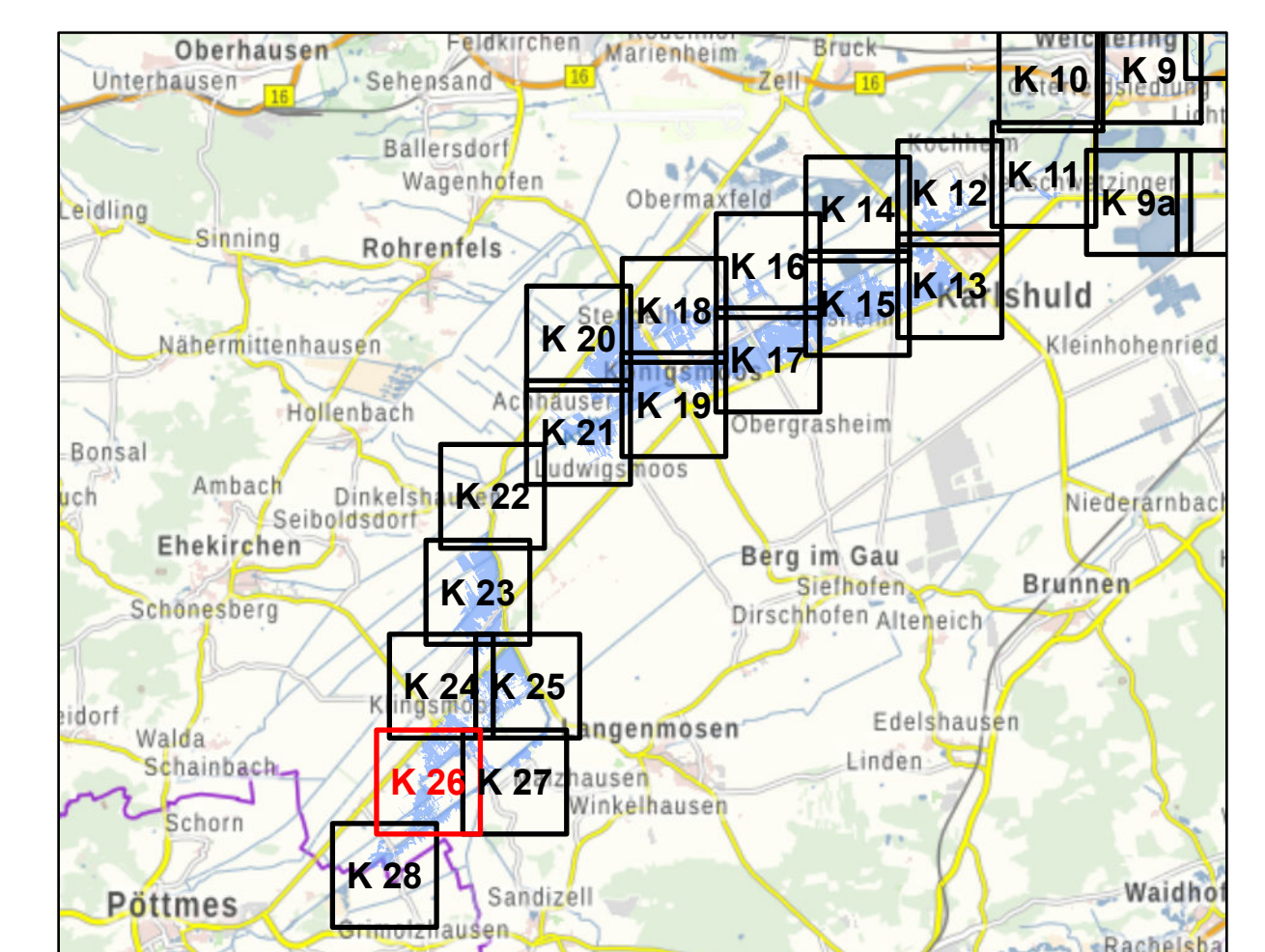


Legende

- ermitteltes Überschwemmungsgebiet
- Festgesetztes Überschwemmungsgebiet
- Gewässer
- Gemeinde
- Landkreis
- Flusskilometrierung
- 373,6** Wasserspiegel des ermittelten Überschwemmungsgebiets in m ü. NN
- Flurstück
- Gebäude
- betroffenes Gebäude



Quellen: Geobasisdaten: Amtliches Liegenschaftskataster- informationssystem (ALKIS) 1:1000 © Bayerische Vermessungsverwaltung 2024 Fachdaten: Informationssystem Wasserwirtschaft	
Vorhaben: Gew. II, Donaumoos-Ach, Sandrach Fluss-km 13,50 bis 41,04 Festsetzung des Überschwemmungsgebiets	Anlage: 3
Vorhabensträger: Landkreis: Gemeinde:	Plan-Nr.: K 26
Maßstab: 1:2.500	Ausgabe vom: 02.12.2024 Ersatz für: Ursprung:
Wasserwirtschaftsamt Ingolstadt	
Entwurfsvorbereiter: Datum:	Datum, Name entworfen gezeichnet geprüft